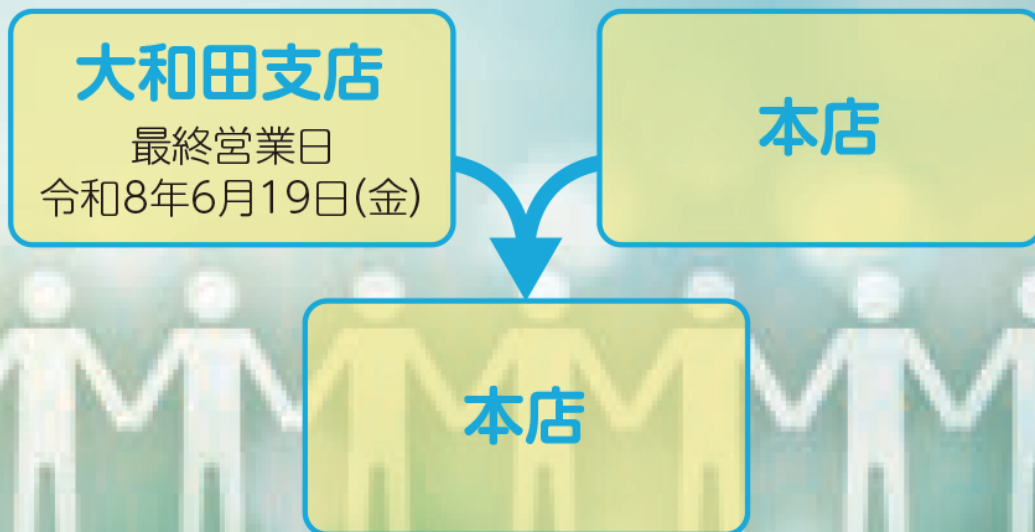


店舗再編・統合のご案内

大和田支店と本店は
令和8年6月22日(月)、再編・統合し、
『本店』として再スタートします。



店舗再編・統合後の新しい店舗

- 支店名：本店
- 金融機関番号：4955
- 店舗番号：001
- 電話番号：047-459-8123
- 住所：〒276-0046 八千代市大和田新田640-1

店舗再編・統合に関するお問い合わせ

- 令和8年6月19日(金)までのお問い合わせ先

大和田支店 住所：千葉県八千代市大和田777
電話：047-482-7158

本店 住所：千葉県八千代市大和田新田640-1
電話：047-459-8123

6月22日(月)
以降は、本店へ
ご連絡ください。

【詐欺にご注意を】

金融機関や銀行協会の職員を名乗り、現金やキャッシュカードを預かる特殊詐欺が発生しています。

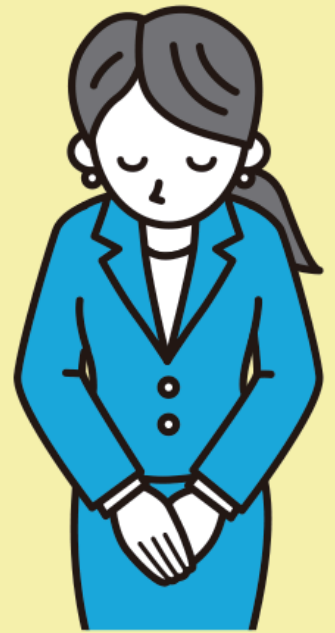
支店の再編・統合を理由として、JAの職員等が自宅を訪問し、通帳やキャッシュカードをお預かりすることはありません。



平素、JA八千代市をご利用いただき誠にありがとうございます。

さて、大和田支店は本店と統合し「本店」として業務を開始させていただきます。

大変お手数をおかけいたしますが、各種お取引に関しまして、Q&Aの通りお取扱いさせていただきたく、ご理解を賜りますようお願い申し上げます。



お手続きに関するQ&A



Q1 統合後の店舗名は?

- 店 名：本店(ホンテン)
- 金融機関番号：4955
- 店舗番号：001
- 電話番号：047-459-8123
- 住所：〒276-0046 八千代市大和田新田640-1

Q2 口座番号はどうなりますか?

口座番号は原則変わらず、そのままご利用いただけます。(ただし、新店舗に同一の口座番号がある場合には、変更となります。変更となるお客様にはお取引店からご連絡いたします。)



Q3 通帳はどうなりますか? 【令和8年6月22日(月)以降】

旧店舗名の通帳は引き続きご利用いただけますが、通帳に記載された「店舗名・店舗番号」をJA各支店窓口にて変更させていただきます。

Q4 キャッシュカード・ローンカードはどうなりますか?

旧店舗で発行しましたキャッシュカード・ローンカードは統合後もそのままご利用いただけます。



Q5 ネットバンクはどうなりますか? 【令和7年6月19日(金)以降】

お客様による変更手続きはございません。なお、ご利用の際に店舗名等を選択する場合は「新店舗名」「新店舗番号」でご利用ください。



Q6 定期貯金証書・定期積金証書はどうなりますか?

定期貯金証書・定期積金証書は満期日までそのままご利用いただけます。





Q7 当座預金の小切手帳・手形帳はどうなりますか？

【令和7年6月22日(月)以降】

小切手帳・手形帳は統合後、新しい小切手帳・手形帳に差し替えさせていただきます。なお、旧店舗発行の小切手帳・手形帳は回収させていただきますので、ご持参くださいますようお願いいたします。

Q8 ATMはどうなりますか？

大和田支店ATMのお取扱いは令和8年6月19日(金)14時をもちまして終了いたします。本店・その他支店ATMまたは、お近くのコンビニATM等(有料となる場合があります)をご利用願います。



Q9 受給中の年金の手続きはどうなりますか？

1 次の各年金については、JA側で変更手続きを行いますので、お客様の手続きは不要です。

- ①国民年金 ②厚生年金
- ③地方公務員等共済組合金
- ④私立学校教職員共済組合金
- ⑤国家公務員等共済組合連合会年金
- ⑥国民年金基金 ⑦農業者年金

2 次の各年金については、JA側で変更手続きを行います。変更手続きには年金証書番号等の確認が必要となりますので、旧お取引店にご連絡ください。

- ①警察共済組合金
- ②都道府県議会議員共済会年金
- ③市議会議員共済会年金
- ④長村議会議員共済会年金

3 労災年金について

労災年金受給中のお客様は、労働基準監督署専用の「年金の払渡金融機関変更届」の用紙が必要となります。直接「労働基準監督署」にご連絡いただくか、旧お取引店にご連絡ください。

4 企業年金について(厚生年金基金等)

誠に恐れいりますが、企業により対応が異なりますので、ご本人様より、直接勤務先へご確認をお願いいたします。

5 上記以外の年金について

お手続についてご案内させていただきますので、旧お取引店にご連絡ください。

Q10 JAの口座を家賃・駐車場代金・給与等の受取口座に指定していますが、何か変更が必要ですか？



お振込人様に、店舗名変更のご連絡をお願いいたします。もし旧店舗名でお振込みされた場合でも、2か月間は新店舗名に読み替えいたしますが、それ以降は読み替えされませんのでご注意ください。

Q11 JAの口座を給与振込の受取口座に指定していますが、変更手続きは必要ですか？



お勤め先に、店舗名変更のご連絡をお願いいたします。もし旧店舗名でお振込みされた場合でも、2か月間は新店舗名に読み替えいたしますが、それ以降は読み替えされませんのでご注意ください。

Q12 JAの各種ローンを利用してありますが、変更手続きは必要ですか？



変更手続きは必要ありません。

Q13 公共料金や税金等の自動引落をしています。変更手続きは必要ですか？



原則、変更手続きは必要ありません。

Q14 JA共済の変更手続きは必要ですか？



変更手続きは必要ありません。

Q15 出資金の手続きは必要ですか？



変更手続きは必要ありません。